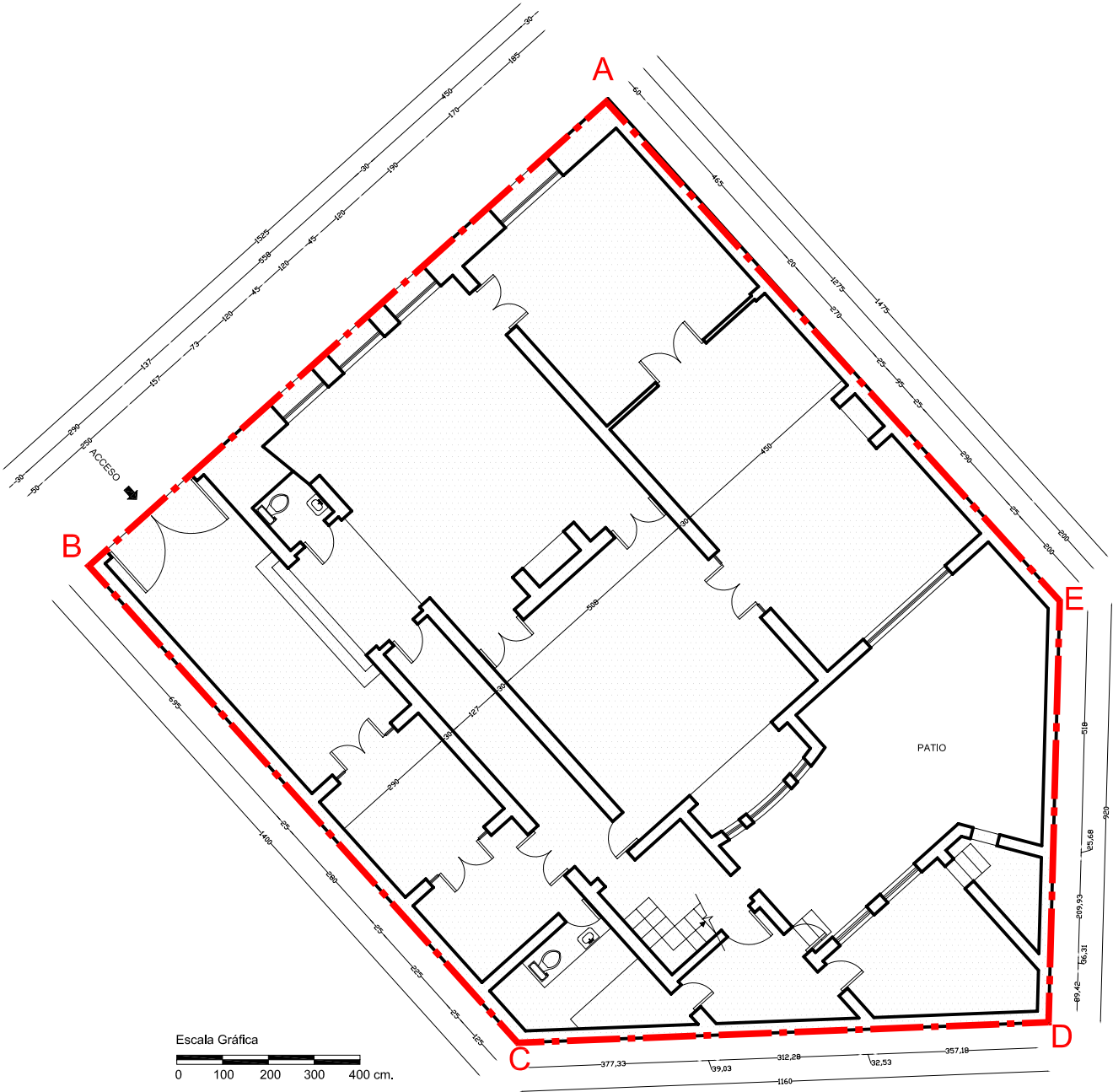
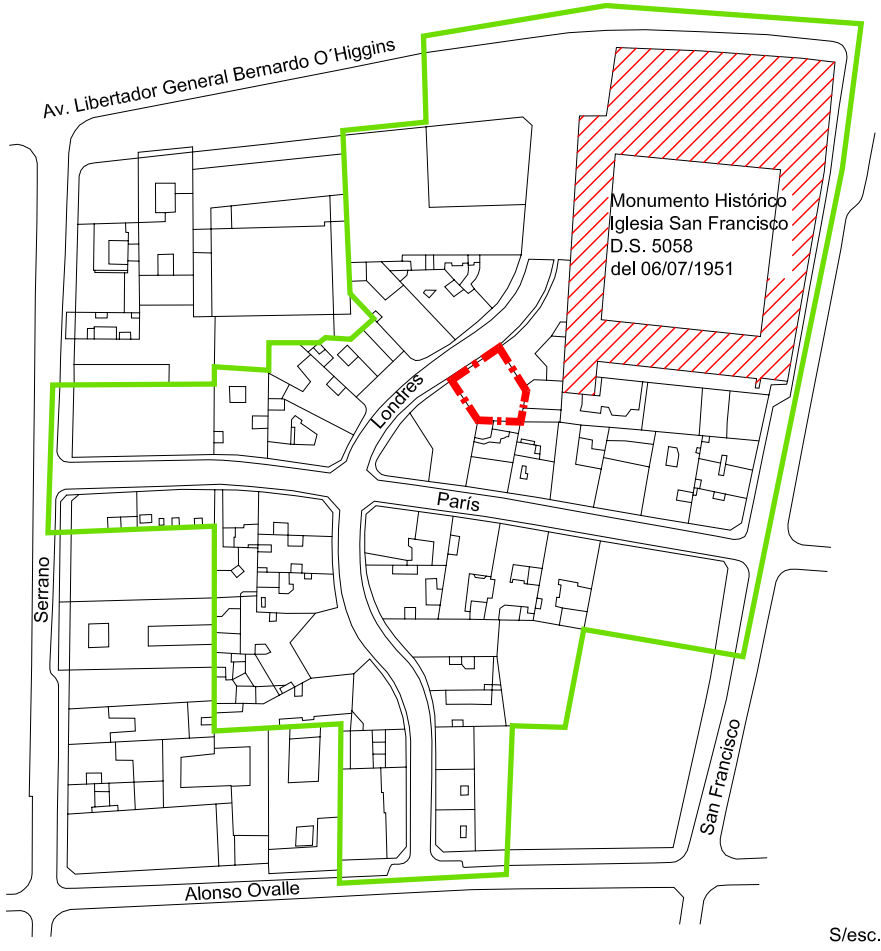


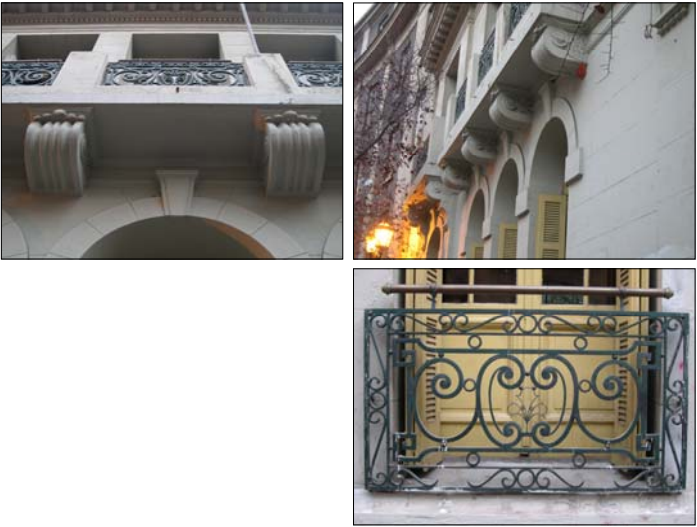
Fachada principal hacia calle Londres



Zona Típica Calles París Londres  
D.S. 1679 del 14/04/1982



Detalles de la fachada



- NOTAS:
- Plano elaborado en el Consejo de Monumentos Nacionales en base a:
  - 1) Plano aportado por el propietario del inmueble, Instituto O'Higgiano de Chile.
  - 2) Plano catastro, Dirección de Obras Municipales de Santiago.
  - 3) Instructivo de Intervención de Zona Típica Calle París Londres, Dirección de Obras Municipales y Consejo de Monumentos Nacionales (marzo 2005).
  - 4) Los usos especificados en los recintos corresponden a la casa original.
  - 5) Las cotas indicadas en el plano son aproximadas.
  - 6) Fotografías: Christian Matzner T., Consejo de Monumentos Nacionales, 2005.

MINISTERIO DE EDUCACIÓN



www.monumentos.cl

LEY N° 17.288

Monumento Nacional  
categoría: MONUMENTO HISTÓRICO

## MODIFICA LÍMITES MONUMENTO HISTÓRICO LONDRES N° 40 EX N° 38

REGIÓN	METROPOLITANA
PROVINCIA	SANTIAGO
COMUNA	SANTIAGO
DIRECCIÓN	CALLE LONDRES N° 40 (Ex. N° 38)

LÍMITES DEL MONUMENTO HISTÓRICO:	SUPERFICIE APROX. DEL POLÍGONO:
Polígono A - B - C - D - E - A.	272,5 m²
	Superficie edificada total 1° y 2° piso:
	460,5 m²

### SIMBOLOGÍA - NOMENCLATURA

Límite de Monumento Histórico propuesto	Monumento Histórico existente D.S. 5058 del 06/07/1951
Límite de Zona Típica Existente D.S. 1679 del 14/04/1982	

Materialidad de la Construcción: Albañilería reforzada, terminación estuco almohadillado.	Decreto N° y fecha de aprobación:
Arquitecto: Ricardo Larraín Bravo	
Año de construcción: 1925	N° de pisos: 2
Propietario: Instituto O'Higgiano de Chile	Uso Actual: Cultural
Rut:	
Dibujó: K. Sánchez	N° de Rol Afectado: 335-60
Revisó: Soledad Silva / Patricia Ojeda	

Soledad Silva Soto / Licenciada en Historia Consejo de Monumentos Nacionales	Patricia Ojeda del Río / Arquitecto Consejo de Monumentos Nacionales
CONTENIDO: PLANO DE LÍMITES	N 
Escala: Gráfica	Lámina: 1 de 1 Fecha: 09.02.2006

